

35
ANOS

ENSIMEC



CATÁLOGO DIGITAL

ÍNDICE



HPR30HP

GUINCHO HIDRÁULICO



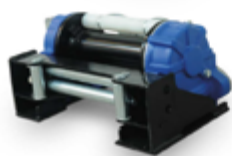
HPR45HP F3

GUINCHO HIDRÁULICO



HPR60HP F3

GUINCHO HIDRÁULICO



HPR75HP F3

GUINCHO HIDRÁULICO



HPR20IF3

GUINCHO HIDRÁULICO



SF101

GUINCHO HIDRÁULICO



SF151

GUINCHO HIDRÁULICO



ASSESSÓRIOS PARA GUINCHOS

Guinchos Hidráulicos Ensimec



ENSIMEC

HPR30HP

LINHA LEVE

O Guincho Hidráulico HPR30HP é um equipamento de potencial elevado com uma capacidade de até 30 kN (3000 kg) e foi desenvolvido para equipar plataformas de auto socorro de pequeno porte.

Ele é acionado e controlado através de um motor hidráulico, portanto, o sentido de enrolar / desenrolar do cabo obedece ao acionamento da alavanca de comando do bloco de válvulas.

Este equipamento possui um sistema de liberação manual do tambor que possibilita o rápido desenrolamento do cabo, sendo que, opcionalmente este equipamento poderá ser fornecido com sistema de liberação pneumático ou sem possibilidade de liberação (fixo). Opcionalmente, o guincho pode ser fornecido com o sujeitador de cabo, que mantém o cabo pressionado sobre o tambor, evitando um embaralhamento do mesmo. Com redução pelo sistema de coroa - sem-fim, esta unidade é autofreante e extremamente confiável quanto a funcionamento e durabilidade.

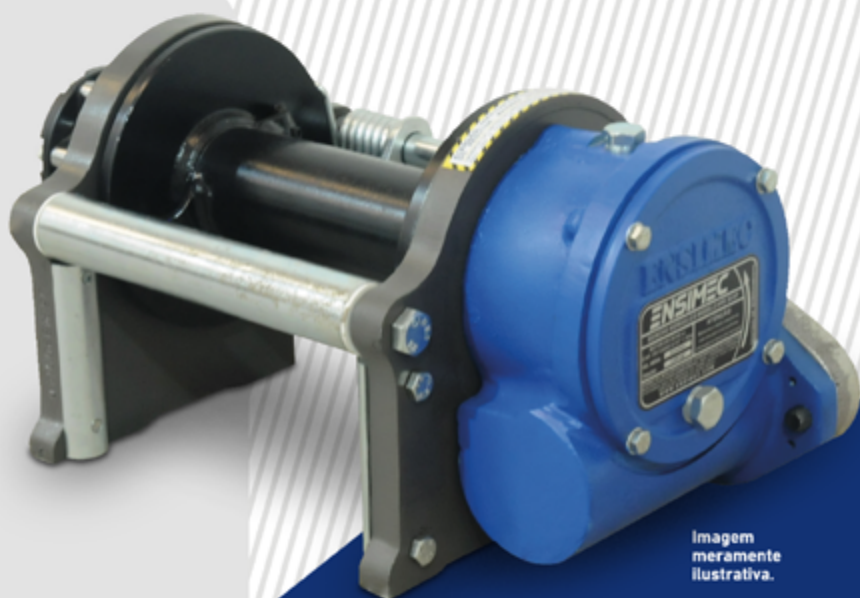


Imagem meramente ilustrativa.

Relação da redução:
1:30

Motor hidráulico:
DH36 / DH50 cc/rev.

Cap. nominal de tração:
3.000 kgf

Cap. nominal de elevação:
600 kgf

Vel. média (38/45 lpm / 124 Bar):
9,5m/min

Dimensões externas (LxAxP):
430x205x235mm

Peso aproximado
(sem cabo/sem motor): **25kg**

Cabo indicado:
20m de cabo 5/16"

Guinchos Hidráulicos

DIMENSIONAMENTO HPR30HP

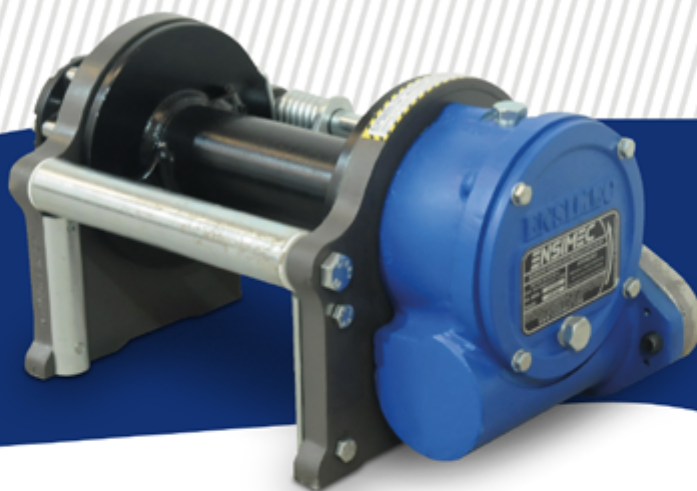
ESPECIFICAÇÕES DO GUINCHO HPR30HP PARA 3,0TF DE TRAÇÃO

CABO 5/16" CAPACIDADE DE ARMAZENAMENTO DE CABO

LARGURA DO CARRETEL (mm)	200,0	CABO A SER USADO		
DIAMETRO DO TAMBOR (mm)	60,3	5/16" 6X25 AF. Polido		7,93
DIAMETRO DAS ABAS LATERAIS (mm)	150,0		1ª volta (mm)	TOTAL (m)
ALTURA LIVRE P/ CABO (mm)	44,9	1ª camada	214	5
ESPAÇO DE SEGURANÇA (mm)	11,9	2ª camada	264	7
ALTURA LIVRE COM SEGURANÇA (mm)	33,0	3ª camada	314	8
REDUÇÃO DO GUINCHO	1:30	4ª camada	364	10
TOTAL DE CAMADAS DE CABO	4	TOTAL		30

MOTOR DH 36 / DH 50 (EIXO 25,4mm / CHAVETA 6,4mm / FLANGE A2)

VAZÃO		PRESSÃO		TORQUE		VELOCIDADE	
38 / 45	Litros	124	Bar	59	Nm	990	rpm
TRAÇÃO MÁXIMA (Tf)		3,0		VELOCIDADE MÉDIA (m/min)		9,5	
Capacidade de Carga				Velocidade de bobinamento			
PRESSÃO	124	bar		ROTAÇÃO	33,0	RPM	
1ª camada	2995	Kgf		1ª camada	7,1	m/min	
2ª camada	2647	Kgf		2ª camada	8,7	m/min	
3ª camada	2371	Kgf		3ª camada	10,4	m/min	
4ª camada	2148	Kgf		4ª camada	12,0	m/min	



Imagens meramente ilustrativas.



Ensimec Indústria Metalúrgica de Equipamentos de Movimentação de Carga Ltda

Rua Dr. Pedro Zimmermann, 7823 | Blumenau-SC | CEP 89069-000

47 3337.3390 | www.ensimec.com

Guinchos Hidráulicos Ensimec



ENSIMEC

HPR45HP F3

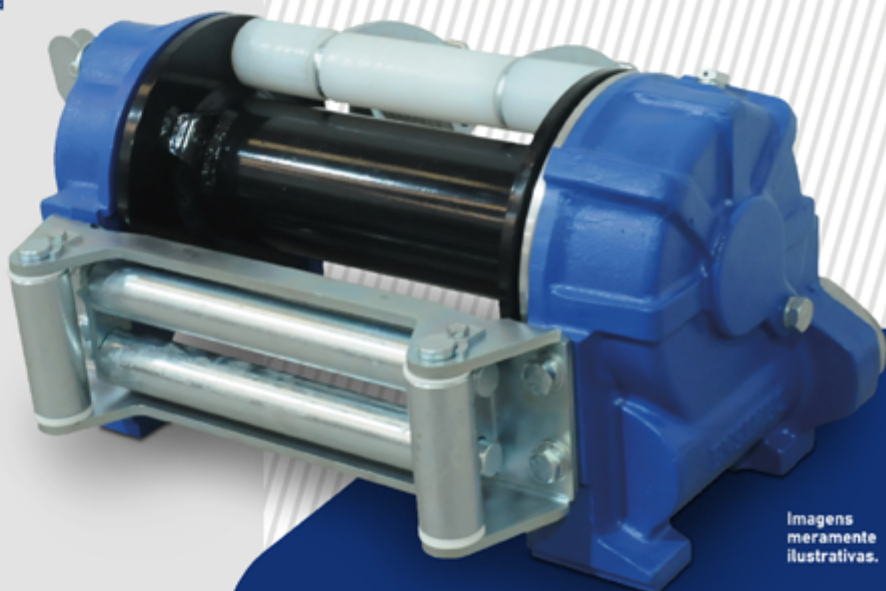
LINHA LEVE

O Guincho Hidráulico HPR45HP F3 é um equipamento compacto, robusto e com boa capacidade de carga, atendendo a grande maioria da frota de plataformas de auto-socorro, para resgate de automóveis pequenos, médios e grandes.

Com capacidade nominal de **4.500 kgf**, este guincho é forte o suficiente para resgatar também, sem maiores problemas, camionetas. Sua instalação dispensa o uso de suportes, fixando-o diretamente com a sua base na plataforma.

Este equipamento possui um sistema de liberação manual do tambor que possibilita o rápido desenrolamento do cabo, sendo que, opcionalmente este equipamento poderá ser fornecido com sistema de liberação pneumático.

De série o guincho possui bocal roletado e opcionalmente pode ser instalado o sujeitador de cabo, que mantém o cabo pressionado sobre o tambor, evitando um embaralhamento do mesmo. Com redução pelo sistema de coroa – sem-fim, esta unidade é autofreante e extremamente confiável quanto a funcionamento e durabilidade.



Imagens meramente ilustrativas.

Relação da redução:
1:35

Motor hidráulico:
DH50 cc/rev.

Cap. nominal de tração:
4.500kgf

Cap. nominal de elevação:
900kgf

Vel. média (53lpm/124Bar):
9,1m/min

Dimensões externas (LxAxP):
510x245x300mm

Peso aproximado
(sem cabo/sem motor): **28kg**

Cabo indicado:
30m cabo 3/8"

Guinchos Hidráulicos

DIMENSIONAMENTO HPR45HP F3

ESPECIFICAÇÕES DO GUINCHO HPR45HP F3 PARA 4,5TF DE TRAÇÃO

CABO 3/8"

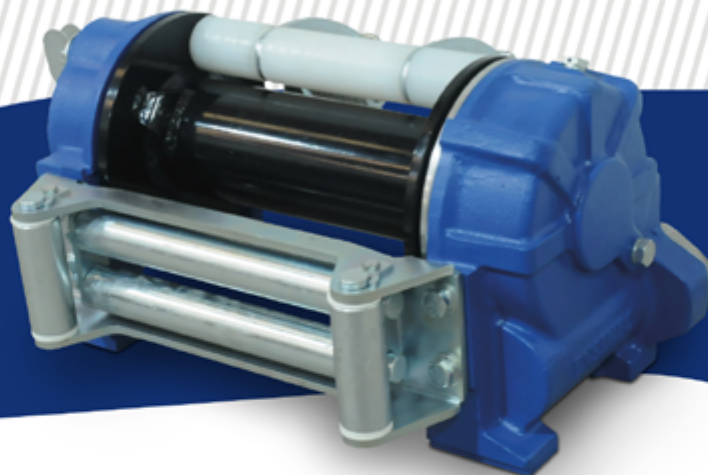
CAPACIDADE DE ARMAZENAMENTO DE CABO

LARGURA DO CARRETEL (mm)	260,0	CABO A SER USADO		
DIAMETRO DO TAMBOR (mm)	88,9	3/8" 6X25 AF. Polido	9,52	
DIAMETRO DAS ABAS LATERAIS (mm)	186,0		1ª volta (mm)	TOTAL (m)
ALTURA LIVRE P/ CABO (mm)	48,6	1ª camada	309	8
ESPAÇO DE SEGURANÇA (mm)	14,3	2ª camada	369	10
ALTURA LIVRE COM SEGURANÇA (mm)	34,3	3ª camada	429	12
REDUÇÃO DO GUINCHO	1:35	4ª camada	489	14
TOTAL DE CAMADAS DE CABO	4		TOTAL	44

MOTOR DH 50

(EIXO 25,4mm / CHAVETA 6,4mm / FLANGE A2)

VAZÃO		PRESSÃO		TORQUE		VELOCIDADE		
53	Litros	124	Bar	107	Nm	799	rpm	
TRAÇÃO MÁXIMA (Tf)		4,3				VELOCIDADE MÉDIA (m/min)		
Capacidade de Carga						Velocidade de bobinamento		
PRESSÃO	124	bar				ROTAÇÃO	22,8	RPM
1ª camada	4299	Kgf				1ª camada	7,1	m/min
2ª camada	3883	Kgf				2ª camada	8,4	m/min
3ª camada	3540	Kgf				3ª camada	9,8	m/min
4ª camada	3253	Kgf				4ª camada	11,2	m/min



Imagens meramente ilustrativas.



Ensimec Indústria Metalúrgica de Equipamentos de Movimentação de Carga Ltda

Rua Dr. Pedro Zimmermann, 7823 | Blumenau-SC | CEP 89069-000

47 3337.3390 | www.ensimec.com

Guinchos Hidráulicos Ensimec



ENSIMEC

HPR60HP F3

LINHA LEVE

O Guincho hidráulico HPR60HP F3 é um equipamento robusto e com boa capacidade de carga, atendendo a grande maioria da frota de plataformas de auto socorro, para resgate de automóveis pequenos, médios e grandes. Com capacidade nominal de **60 kN (6000 kg)**, este guincho é forte o suficiente para resgatar também, sem maiores problemas, camionetas, mesmo que carregadas ou arrastar carcaças de veículos sinistrados.

Sua instalação dispensa o uso de suportes, fixando-o diretamente com a sua base na plataforma. Este equipamento possui um sistema de liberação manual do tambor que possibilita o rápido desenrolamento do cabo, sendo que, opcionalmente este equipamento poderá ser fornecido com sistema de liberação pneumático. De série o guincho possui bocal roletado e opcionalmente pode ser instalado o sujeitador de cabo, que mantém o cabo pressionado sobre o tambor, evitando um embaralhamento do mesmo. Com redução pelo sistema de coroa – sem-fim, esta unidade é autofreante e extremamente confiável quanto a funcionamento e durabilidade.

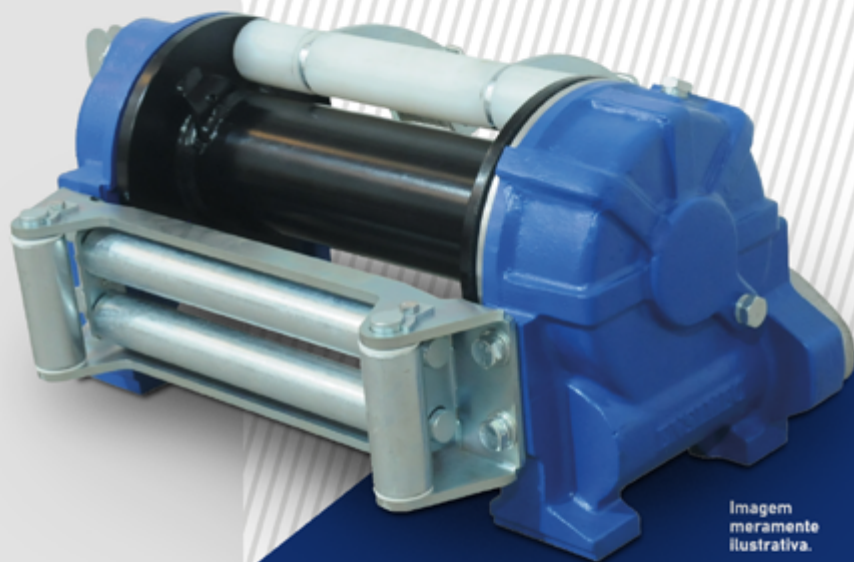


Imagem meramente ilustrativa.

Relação da redução:
1:35

Motor hidráulico:
DH100 cc/rev.

Cap. nominal de tração:
6.000 kgf

Cap. nominal de elevação:
1.200 kgf

Vel. média (53lpm/124Bar):
5,2 m/min

Dimensões externas (LxAxP):
550 x 245 x 300 mm

Peso aproximado
(sem cabo/sem motor): **32kg**

Cabo indicado:
30m cabo 7/16"

Guinchos Hidráulicos

DIMENSIONAMENTO HPR60HP F3

ESPECIFICAÇÕES DO GUINCHO HPR60HP F3 PARA 6,0TF DE TRAÇÃO

CABO 7/16"

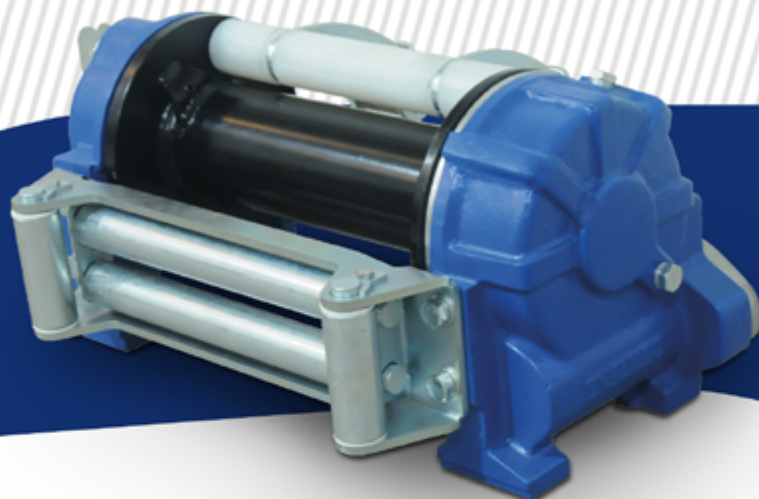
CAPACIDADE DE ARMAZENAMENTO DE CABO

LARGURA DO CARRETEL (mm)	293,0	CABO A SER USADO		
DIAMETRO DO TAMBOR (mm)	88,9	7/16" 6X25 AF. Polido	11,11	
DIAMETRO DAS ABAS LATERAIS (mm)	186,0		1ª volta (mm)	TOTAL (m)
ALTURA LIVRE P/ CABO (mm)	48,6	1ª camada	314	8
ESPAÇO DE SEGURANÇA (mm)	16,7	2ª camada	384	10
ALTURA LIVRE COM SEGURANÇA (mm)	31,9	3ª camada	454	12
REDUÇÃO DO GUINCHO	1:35	4ª camada		
TOTAL DE CAMADAS DE CABO	3		TOTAL	30

MOTOR DH 100

(EIXO 25,4mm / CHAVETA 6,4mm / FLANGE A2)

VAZÃO		PRESSÃO		TORQUE		VELOCIDADE	
53	Litros	124	Bar	150	Nm	477	rpm
TRAÇÃO MÁXIMA (Tf)		6,0		VELOCIDADE MÉDIA (m/min)		5,2	
Capacidade de Carga				Velocidade de bobinamento			
PRESSÃO	124	bar		ROTAÇÃO	13,6	RPM	
1ª camada	6026	Kgf		1ª camada	4,3	m/min	
2ª camada	5357	Kgf		2ª camada	5,2	m/min	
3ª camada	4821	Kgf		3ª camada	6,2	m/min	
4ª camada		Kgf		4ª camada		m/min	



Imagens meramente ilustrativas.



Ensimec Indústria Metalúrgica de Equipamentos de Movimentação de Carga Ltda

Rua Dr. Pedro Zimmermann, 7823 | Blumenau-SC | CEP 89069-000

47 3337.3390 | www.ensimec.com

Guinchos Hidráulicos Ensimec



ENSIMEC

HPR75HP F3

LINHA LEVE

O Guincho Hidráulico HPR75HP F3 é a resposta de um guincho compacto, robusto e com grande capacidade de carga, para atender demandas de unidades de auto socorro e resgate de veículos leves e médios.

Com sua capacidade nominal **75 kN (7500 kg)**, este modelo tem capacidade suficiente para o resgate de pequenos caminhões ou tratores de roda. Este equipamento possui um sistema de liberação manual do tambor que possibilita o rápido desenrolamento do cabo, sendo que, opcionalmente este equipamento poderá ser fornecido com sistema de liberação pneumático. Sua fixação é reforçada com um suporte de aço com bocal roletado embutido.

Opcionalmente também pode ser instalado o sujeitador de cabo, que mantém o cabo pressionado sobre o tambor, evitando um embaralhamento do mesmo. Com redução pelo sistema de coroa - sem-fim, esta unidade é autofreante e extremamente confiável quanto a funcionamento e durabilidade.



Imagem meramente ilustrativa.

Relação da redução:
1:35

Motor hidráulico:
DH/DS 125 cc/rev.

Cap. nominal de tração:
7.500 kgf

Cap. nominal de elevação:
1.500 kgf

Vel. média (53 lpm / 124 Bar):
4,4 m/min

Dimensões externas (LxAxP):
550 x 250 x 315 mm

Peso aproximado
(sem cabo/sem motor): **42kg**

Cabo indicado:
30 m de cabo 7/16"

Guinchos Hidráulicos

DIMENSIONAMENTO HPR75HP F3

ESPECIFICAÇÕES DO GUINCHO HPR75HP F3 PARA 7,5TF DE TRAÇÃO

CABO 7/16"

CAPACIDADE DE ARMAZENAMENTO DE CABO

LARGURA DO CARRETEL (mm)	293,0	CABO A SER USADO		
		DIAMETRO DO TAMBOR (mm)	88,9	7/16" 6X25 AF. Polido
DIAMETRO DAS ABAS LATERAIS (mm)	186,0		1ª volta (mm)	TOTAL (m)
ALTURA LIVRE P/ CABO (mm)	48,6	1ª camada	314	8
ESPAÇO DE SEGURANÇA (mm)	16,7	2ª camada	384	10
ALTURA LIVRE COM SEGURANÇA (mm)	31,9	3ª camada	454	12
REDUÇÃO DO GUINCHO	1:35	4ª camada		
TOTAL DE CAMADAS DE CABO	3		TOTAL	30

MOTOR DH 125

(EIXO 25,4mm / CHAVETA 6,4mm / FLANGE A2)

VAZÃO		PRESSÃO		TORQUE		VELOCIDADE	
53	Litros	124	Bar	190	Nm	405	rpm
TRAÇÃO MÁXIMA (Tf)		7,6		VELOCIDADE MÉDIA (m/min)		4,4	
Capacidade de Carga				Velocidade de bobinamento			
PRESSÃO	124	bar		ROTAÇÃO	11,6	RPM	
1ª camada	7633	Kgf		1ª camada	3,6	m/min	
2ª camada	6785	Kgf		2ª camada	4,4	m/min	
3ª camada	6107	Kgf		3ª camada	5,3	m/min	
4ª camada		Kgf		4ª camada		m/min	



Imagens meramente ilustrativas.



Ensimec Indústria Metalúrgica de Equipamentos de Movimentação de Carga Ltda

Rua Dr. Pedro Zimmermann, 7823 | Blumenau-SC | CEP 89069-000

47 3337.3390 | www.ensimec.com

Guinchos Hidráulicos Ensimec



ENSIMEC

HPR20I F3

LINHA IÇAMENTO

O modelo HPR20I F3 é um guincho da linha HPR, modificado para o uso exclusivo de içamento. Com capacidade de 20 kN (2000 kg), este modelo atende, principalmente, guindastes hidráulicos com lanças de pequeno e médio porte.

Adaptando uma polia superior na ponta da lança, o guindaste hidráulico ganha com este equipamento, mais versatilidade e alcance, já que pode baixar cargas mesmo com a lança totalmente erguida ou baixar uma carga atrás de um muro, por exemplo. Por se tratar de um redutor coroa/sem-fim, o seu sistema é autofreante, proporcionando assim, mais segurança durante a operação.

Alguns acessórios de série acompanham o guincho como o prensa-cabo e uma polia louca de reversão, que auxiliam o enrolamento ordenado no tambor.



Imagem meramente ilustrativa.

Relação da redução:
1:35

Motor hidráulico:
DH50 cc/rev. / DH100 cc/rev.

Capacidade nominal de elevação:
1000 kgf / 2000 kgf

Velocidade média de enrolamento
(45/53 lpm/ 124 Bar):
12,2 m/min / 7,0 m/min

Dimensões externas (larg. x alt. x prof.):
484 x 290 x 450 mm

Peso aproximado
(sem cabo / sem motor): **55 kg**

Cabo indicado:
70 m de cabo 3/8" 6x25 AACI
/ 50 m de cabo 7/16" 6x25 AACI

DIMENSIONAMENTO HPR20I F3

ESPECIFICAÇÕES DO GUINCHO HPR20I F3 PARA 1T DE IÇAMENTO

CABO 3/8"

CAPACIDADE DE ARMAZENAMENTO DE CABO

LARGURA DO CARRETEL (mm)	257,0	CABO A SER USADO		
		DIAMETRO DO TAMBOR (mm)	3/8" 6X25 AACI Polido	9,52
DIAMETRO DAS ABAS LATERAIS (mm)	230,0		1ª volta (mm)	TOTAL (m)
ALTURA LIVRE P/ CABO (mm)	70,5	1ª camada	310	8
ESPAÇO DE SEGURANÇA (mm)	14,3	2ª camada	369	10
ALTURA LIVRE COM SEGURANÇA (mm)	56,2	3ª camada	429	12
REDUÇÃO DO GUINCHO	1:35	4ª camada	489	13
TOTAL DE CAMADAS DE CABO	6	5ª camada	549	15
		6ª camada	609	16
			TOTAL	74

MOTOR DH 50

(EIXO 25,4mm / CHAVETA 6,4mm / FLANGE A2)

VAZÃO		PRESSÃO		TORQUE		VELOCIDADE	
45	Litros	124	Bar	79	Nm	930	rpm
TRAÇÃO MÁXIMA (Tf)		1,1		VELOCIDADE MÉDIA (m/min)		12,2	
Capacidade de Carga				Velocidade de bobinamento			
PRESSÃO	124	bar		ROTAÇÃO	26,6	RPM	
1ª camada	1057	Kgf		1ª camada	8,2	m/min	
2ª camada	955	Kgf		2ª camada	9,8	m/min	
3ª camada	870	Kgf		3ª camada	11,4	m/min	
4ª camada	800	Kgf		4ª camada	13,0	m/min	
5ª camada	740	Kgf		5ª camada	14,6	m/min	
6ª camada	688	Kgf		6ª camada	16,2	m/min	



ESPECIFICAÇÕES DO GUINCHO HPR20I F3 PARA 2T DE IÇAMENTO

CABO 7/16"

CAPACIDADE DE ARMAZENAMENTO DE CABO

LARGURA DO CARRETEL (mm)	250,0	CABO A SER USADO		
		DIAMETRO DO TAMBOR (mm)	7/16" 6X25 AACI Polido	11,11
DIAMETRO DAS ABAS LATERAIS (mm)	230,0		1ª volta (mm)	TOTAL (m)
ALTURA LIVRE P/ CABO (mm)	70,5	1ª camada	314	7
ESPAÇO DE SEGURANÇA (mm)	16,7	2ª camada	384	9
ALTURA LIVRE COM SEGURANÇA (mm)	53,8	3ª camada	454	11
REDUÇÃO DO GUINCHO	1:35	4ª camada	524	12
TOTAL DE CAMADAS DE CABO	5	5ª camada	594	14
		TOTAL		

MOTOR DH 100

(EIXO 25,4mm / CHAVETA 6,4mm / FLANGE A2)

VAZÃO		PRESSÃO		TORQUE		VELOCIDADE	
53	Litros	124	Bar	150	Nm	540	rpm
TRAÇÃO MÁXIMA (Tf)		2,0		VELOCIDADE MÉDIA (m/min)		7,0	
Capacidade de Carga				Velocidade de bobinamento			
PRESSÃO	124	bar		ROTAÇÃO	15,4	RPM	
1ª camada	2006	Kgf		1ª camada	4,9	m/min	
2ª camada	1784	Kgf		2ª camada	5,9	m/min	
3ª camada	1606	Kgf		3ª camada	7,0	m/min	
4ª camada	1460	Kgf		4ª camada	8,1	m/min	
5ª camada	1338	Kgf		5ª camada	9,2	m/min	

Guinchos Hidráulicos Ensimec



ENSIMEC

SF101

LINHA MÉDIA

O Guincho hidráulico SF101 é o equipamento padrão para plataformas de auto socorro com capacidade de carga de até 15 toneladas, o qual veio para suprir a necessidade de um guincho mais compacto para as plataformas desta capacidade de carga. Ele opera dentro de um regime seguro, tracionando caminhões pequenos e médios, arrastando veículos médios sinistrados, ou mesmo destombando veículos de médio porte.

O seu tambor está mancalizado por dois rolamentos blindados diretamente sobre o chassi do guincho, construído em chapas de aço. Com isso, a resistência do rolamento do tambor, mesmo sob carga plena, é mínima, resultando em um excelente coeficiente de eficiência, mesmo o redutor sendo do tipo coroa – sem-fim.

Sua instalação dispensa o uso de suportes, fixando-o diretamente com a sua base na plataforma. Este equipamento poderá ser fornecido com sistema de liberação pneumático do tambor ou sem possibilidade de liberação (fixo). De série, o guincho possui bocal roletado e sujeitador de cabo, que mantém o cabo pressionado sobre o tambor, evitando um embaralhamento do mesmo.



Imagem meramente ilustrativa.

Relação da redução:
1:32

Motor hidráulico:
OMH200 cc/rev. / OMH250 cc/rev.

Capacidade de carga:
10.000 kg / 15.000 kg

Capacidade de elevação:
2.000 kg / 3.000 kg

Velocidade média de enrolamento
(60 lpm/160/170 Bar):
5,4 m/min / 4,1 m/min

Dimensões externas (larg. x alt. x prof.):
540 x 338 x 440 mm

Peso aproximado
(sem cabo / sem motor): 105 kg

Cabo indicado:
30 m de cabo 9/16" / 20 m de cabo 5/8"

DIMENSIONAMENTO SF101

ESPECIFICAÇÕES DO GUINCHO SF101 PARA 10T DE CARGA

CABO 9/16" CAPACIDADE DE ARMAZENAMENTO DE CABO

LARGURA DO CARRETEL (mm)	285.0	CABO A SER USADO		
DIAMETRO DO TAMBOR (mm)	145.0	9/16" 6X25 AF. Polido		14.28
DIAMETRO DAS ABAS LATERAIS (mm)	265.0		1ª volta (mm)	TOTAL (m)
ALTURA LIVRE P/ CABO (mm)	60.0	1ª camada	500	10
ESPAÇO DE SEGURANÇA (mm)	21.4	2ª camada	590	12
ALTURA LIVRE COM SEGURANÇA (mm)	38.6	3ª camada	680	14
REDUÇÃO DO GUINCHO	1:32	4ª camada		
TOTAL DE CAMADAS DE CABO	3		TOTAL	36

MOTOR OMH200 (EIXO 31,75mm / CHAVETA 8mm / FLANGE A4 - MAGNETO)

VAZÃO		PRESSÃO		TORQUE		VELOCIDADE	
60	Litros	160	Bar	450	Nm	295	rpm
TRAÇÃO MÁXIMA (T)		10.1		VELOCIDADE MÉDIA (m/min)		5.4	
Capacidade de Carga				Velocidade de bobinamento			
PRESSÃO	160	bar		ROTAÇÃO	9,2	RPM	
1ª camada	10134	kg		1ª camada	4,6	m/min	
2ª camada	9225	kg		2ª camada	5,4	m/min	
3ª camada	8466	kg		3ª camada	6,3	m/min	
4ª camada		kg		4ª camada		m/min	



ESPECIFICAÇÕES DO GUINCHO SF101 PARA 15T DE CARGA

CABO 5/8" CAPACIDADE DE ARMAZENAMENTO DE CABO

LARGURA DO CARRETEL (mm)	285.0	CABO A SER USADO		
DIAMETRO DO TAMBOR (mm)	145.0	5/8" 6X25 AF. Polido		15.87
DIAMETRO DAS ABAS LATERAIS (mm)	265.0		1ª volta (mm)	TOTAL (m)
ALTURA LIVRE P/ CABO (mm)	60.0	1ª camada	505	9
ESPAÇO DE SEGURANÇA (mm)	23.8	2ª camada	605	11
ALTURA LIVRE COM SEGURANÇA (mm)	36.2	3ª camada		
REDUÇÃO DO GUINCHO	1:32	4ª camada		
TOTAL DE CAMADAS DE CABO	2		TOTAL	20

MOTOR OMH250 (EIXO 31,75mm / CHAVETA 8mm / FLANGE A4 - MAGNETO)

VAZÃO		PRESSÃO		TORQUE		VELOCIDADE	
60	Litros	170	Bar	600	Nm	235	rpm
TRAÇÃO MÁXIMA (T)		15.1		VELOCIDADE MÉDIA (m/min)		4.1	
Capacidade de Carga				Velocidade de bobinamento			
PRESSÃO	170	bar		ROTAÇÃO	7,3	RPM	
1ª camada	15133	kg		1ª camada	3,7	m/min	
2ª camada	13640	kg		2ª camada	4,4	m/min	
3ª camada		kg		3ª camada		m/min	
4ª camada		kg		4ª camada		m/min	



Ensimec Indústria Metalúrgica de Equipamentos de Movimentação
de Carga Ltda. 47 3337.3390 | www.ensimec.com
Rua Dr. Pedro Zimmermann, 7823 | Blumenau-SC | CEP 89069-000

Guinchos Hidráulicos Ensimec



ENSIMEC

SF151

LINHA MÉDIA

O guincho hidráulico SF151 é o equipamento padrão para plataformas de auto socorro, com capacidade de carga de até 20 toneladas. Projetado para operar com máxima segurança e confiabilidade, é indicado para o resgate, tração, arraste e destombamento de veículos, incluindo caminhões leves e médios, bem como veículos médios e pesados sinistrados.

O tambor do SF151 é mancalizado por dois rolamentos blindados, montados diretamente sobre o chassi estrutural do guincho, construído em chapas de aço de alta resistência. Essa configuração proporciona alta eficiência mecânica e excelente durabilidade, mesmo sob carga máxima, garantindo baixo atrito e desempenho superior, mesmo utilizando redutor do tipo coroa e sem-fim.

Sua instalação é simples e eficiente, sendo fixado diretamente na base da plataforma, dispensando o uso de suportes adicionais.

De série, o equipamento é fornecido com sistema pneumático de liberação do tambor, bocal roletado e sujeitador de cabo, que mantém o cabo devidamente tensionado durante a operação, evitando embaralhamento do mesmo e garantindo maior segurança e vida útil ao conjunto.

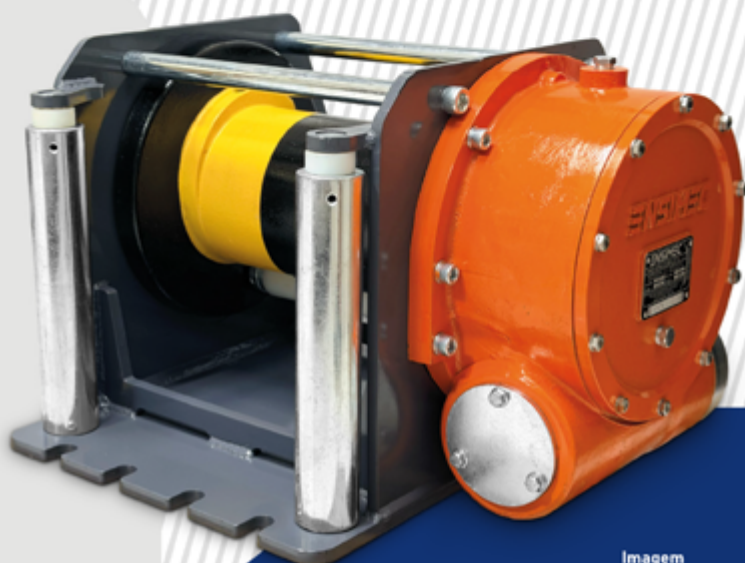


Imagem meramente ilustrativa.

Relação da redução:
1: 40

Motor hidráulico indicado:
OMH250 cc/rev. / OMH315 cc/rev.

Capacidade de carga:
15.000 kg / 20.000 kg

Capacidade de elevação:
3.000 kg / 4.000 kg

Velocidade média de enrolamento
(60 lpm/170/175 Bar):
3,9 m/min / 3,2 m/min

Dimensões externas (larg. x alt. x prof.):
594 x 403 x 577 mm

Peso aproximado
(sem cabo / sem motor):
155 kg

Cabo indicado:
20 m de cabo 3/4" 6x25

DIMENSIONAMENTO SF151

ESPECIFICAÇÕES DO GUINCHO SF151 PARA 15T DE CARGA

CABO 3/4" CAPACIDADE DE ARMAZENAMENTO DE CABO

LARGURA DO CARRETEL (mm)	307.0	CABO A SER USADO		
DIAMETRO DO TAMBOR (mm)	175.0	3/4" 6X25 AF. Polido	19,05	
DIAMETRO DAS ABAS LATERAIS (mm)	310.0		1ª volta (mm)	TOTAL (m)
ALTURA LIVRE P/ CABO (mm)	67.5	1ª camada	610	10
ESPAÇO DE SEGURANÇA (mm)	28.6	2ª camada	729	12
ALTURA LIVRE COM SEGURANÇA (mm)	38.9			
REDUÇÃO DO GUINCHO	1:40			
TOTAL DE CAMADAS DE CABO	2		TOTAL	22

MOTOR OMH250 (EIXO 31,75mm / CHAVETA 8mm / FLANGE A4 - MAGNETO)

VAZÃO		PRESSÃO		TORQUE		VELOCIDADE	
60	Litros	170	Bar	600	Nm	235	rpm
CARGA MÁXIMA (T)		15,4		VELOCIDADE MÉDIA (m/min)		3,9	
Capacidade de Carga				Velocidade de bobinamento			
PRESSÃO	170	bar		ROTAÇÃO	5,9	RPM	
1ª camada	15394	Kgf		1ª camada	3,6	m/min	
2ª camada	13882	Kgf		2ª camada	4,3	m/min	
3ª camada				3ª camada		m/min	
4ª camada				4ª camada		m/min	



ESPECIFICAÇÕES DO GUINCHO SF151 PARA 20T DE CARGA

CABO 3/4" CAPACIDADE DE ARMAZENAMENTO DE CABO

LARGURA DO CARRETEL (mm)	307.0	CABO A SER USADO		
DIAMETRO DO TAMBOR (mm)	175.0	3/4" 6X25 AF. Polido	19,05	19,05
DIAMETRO DAS ABAS LATERAIS (mm)	310.0		1ª volta (mm)	TOTAL (m)
ALTURA LIVRE P/ CABO (mm)	67.5	1ª camada	610	10
ESPAÇO DE SEGURANÇA (mm)	28.6	2ª camada	729	12
ALTURA LIVRE COM SEGURANÇA (mm)	38.9	3ª camada		
REDUÇÃO DO GUINCHO	1:40	4ª camada		
TOTAL DE CAMADAS DE CABO	2		TOTAL	22

MOTOR OMH315 (EIXO 31,75mm / CHAVETA 8mm / FLANGE A4 - MAGNETO)

VAZÃO		PRESSÃO		TORQUE		VELOCIDADE	
60	Litros	175	Bar	740	Nm	190	rpm
CARGA MÁXIMA (T)		19,8		VELOCIDADE MÉDIA (m/min)		3,2	
Capacidade de Carga				Velocidade de bobinamento			
PRESSÃO	175	bar		ROTAÇÃO	4,8	RPM	
1ª camada	19848	Kgf		1ª camada	2,9	m/min	
2ª camada	17900	Kgf		2ª camada	3,5	m/min	
3ª camada		Kgf		3ª camada		m/min	
4ª camada		Kgf		4ª camada		m/min	

ACESSÓRIOS PARA GUINCHOS



ENSIMEC

BOCAL ROLETADO

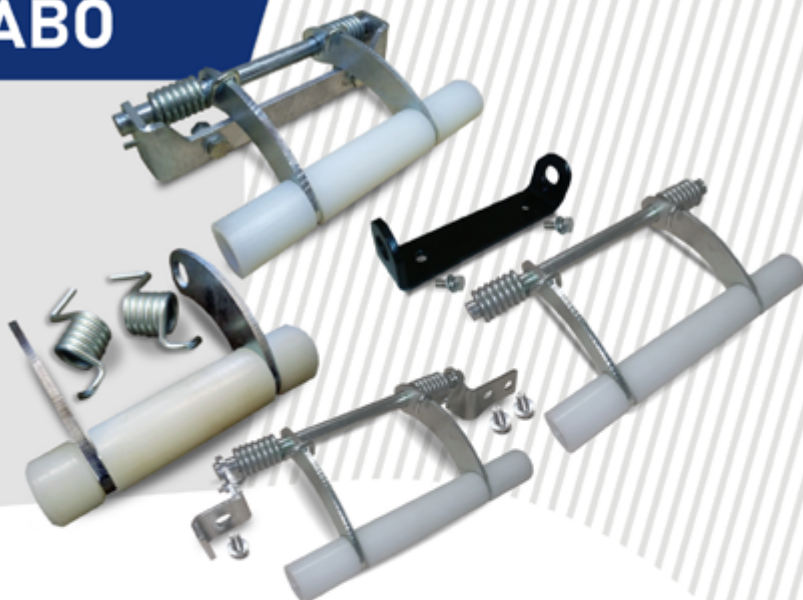
Imagens
meramente
ilustrativas.

O bocal roletado é um guia fundamental para o cabo de aço, mantendo o mesmo dentro dos limites do tambor e minimizando o seu desgaste. Seu funcionamento se baseia no giro dos roletes em casos onde o cabo de aço se apoia no mesmo. Com isso, não haverá desgaste prematuro por atrito no cabo de aço.



SUJEITADOR DE CABO

O sujeitador de cabo, disponível para toda a linha de guinchos, é um acessório que mantém o cabo de aço pressionado sobre o tambor, evitando um embaralhamento do mesmo. Com a utilização deste acessório, aumenta-se a vida útil do cabo de aço, o que torna indispensável sua utilização nos guinchos Ensimec.



Ensimec Indústria Metalúrgica de Equipamentos de Movimentação de Carga Ltda

Rua Dr. Pedro Zimmermann, 7823 | Blumenau-SC | CEP 89069-000

47 3337.3390 | www.ensimec.com



PÓLO DE VENDAS ESTRATÉGICO

BLUMENAU



Ensimec Indústria Metalúrgica de Equipamentos de Movimentação de Carga Ltda

Rua Dr. Pedro Zimmermann, 7823 | Blumenau-SC | CEP 89069-000

47 3337.3390 | www.ensimec.com

 VOLTAR PARA ÍNDICE